



Kreisausschuss

Kontakt:

Einladung

Ingolf Anschütz
 An der Kirchhofsmauer 7
 35274 Kirchhain
 Tel.: 06427 925272
 E-Mail: glaskunst.i.anschuetz@t-online.de

Helga Bender
 Hochstraße 43a
 35260 Stadtallendorf
 Tel.: 06428 9399653
 Mobil: 0162 1076610
 E-Mail: helgabender@gmx.net
 Internet: www.glaskunst-bender.de

Claudia Satzke
 Rimbergstraße 23
 35094 Lahntal-Caldern
 Tel.: 06420 839831
 E-Mail: info@glasmalerei-gossel.de
 Internet: www.glasmalerei-gossel.de


 G
 |
 a
 s
 k
 u
 n
 s
 t

Kunstaussstellung im Landratsamt

Ich lade Sie herzlich ein zur Eröffnung einer
Glaskunstausstellung mit Werken von

Ingolf Anschütz, Helga Bender und Claudia Satzke

mit dem Titel

„Vorsicht Glas“.

Die Ausstellungseröffnung findet statt am
Dienstag, 27. Mai 2014, um 18:00 Uhr
im Foyer des Landratsamtes in Marburg-Cappel.

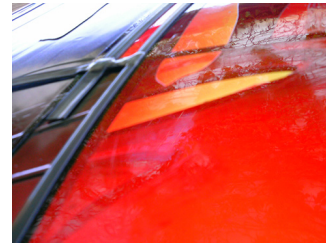
Die künstlerischen Arbeiten sind dort bis zum
26. Juni 2014 zu sehen.

Es wäre schön, Sie im Landratsamt zu dieser
Ausstellungseröffnung begrüßen zu können.

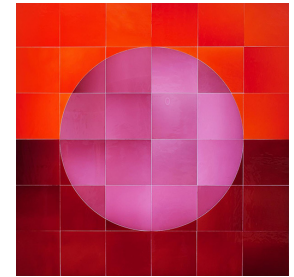
Ich verbleibe mit einem freundlichen Gruß



Kirsten Fründt
Landrätin

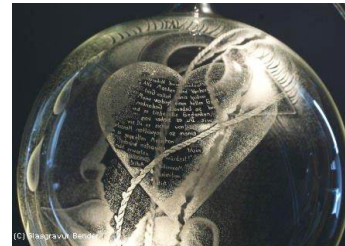


Ingolf Anschütz



Claudia Satzke

Das Besondere beim Arbeiten mit diesem zerbrechlichen Material in intensiver Farbigkeit und unterschiedlicher Transparenz ist die Möglichkeit, einen Raum zum Leuchten zu bringen.



Helga Bender

Nadelfeine Diamanten „streicheln“ viel-s(ch)ichtige Botschaften auf durchsichtiges Glas, um den Betrachter über die Durch-Sicht zur Klar-Sicht zu bringen.

Öffnungszeiten Foyer Landratsamt:
Montag bis Donnerstag 7:00 bis 16:00 Uhr und Freitag 7:00 bis 14:00 Uhr

Kontaktadresse: Kreisausschuss Marburg-Biedenkopf
Stabsstelle Büro der Landrätin, Fachdienst Presse- und Kulturarbeit,
Im Lichtenholz 60, 35043 Marburg, Tel.: 06421 405-1228 oder 405-1273,
Fax: 06421 405-1276, E-Mail: kultur@marburg-biedenkopf.de